



Wohngruppe Meckelfeld



Die Wohngruppe Meckelfeld ist eine stationäre Übergangseinrichtung für chronisch psychisch behinderte Erwachsene. Sie verfügt über acht Plätze.

Das 1906 erbaute ländliche Wohnhaus verfügt auf zwei Etagen über acht BewohnerInnenzimmer. Zu dem Gebäude gehört ein ca. 1200 qm großer Garten, eine Garage sowie zwei Außenräume, die Abstellmöglichkeiten und Raum für eine spätere Werkstatt bieten.

Jeder/m BewohnerIn steht ein Einzelzimmer zur Verfügung, welches wahlweise möbliert ist oder selbst eingerichtet werden kann.

Der Ort Meckelfeld hat ca. 9.500 Einwohner und liegt im Norden des Landkreises Harburg mit sehr guter Verkehrsanbindung an Hamburg-Harburg.

### KONTAKT:

#### Wohngruppe Meckelfeld

Cornelia Schärf

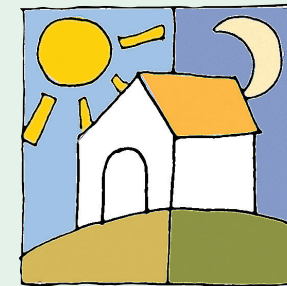
Am Felde 11  
21217 Seevetal

Tel.: 0 40 - 88 16 15 24  
Fax: 0 40 - 88 16 15 06  
Mobil: 0 162-136 33 50

E-Mail: [wg.meckelfeld@hipsy.de](mailto:wg.meckelfeld@hipsy.de)  
Internet: [www.hipsy.de](http://www.hipsy.de)

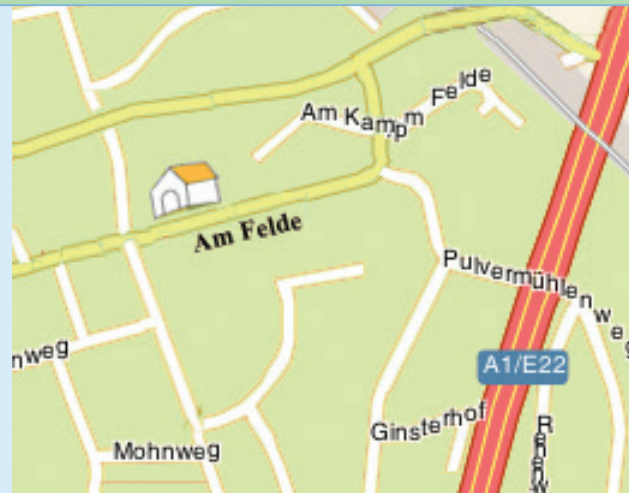
## Rufen Sie einfach an!

## Stationäre Hilfen



Wohngruppe Meckelfeld

Stand: November 2015



Teilstationäre Hilfen



Ambulante Hilfen



Beratung  
Arbeit, Tagesstruktur



## Wohngruppe Meckelfeld

### Das Einzugsgebiet

Im Interesse einer gemeindenahen Betreuung werden die Plätze vorzugsweise an Personen aus der näheren Umgebung vergeben, insbesondere aus dem Landkreis Harburg.

### Der Personenkreis

Es werden Männer und Frauen mit einer chronisch psychischen Behinderung aufgenommen, z. B. Psychosen aus dem schizophrenen Formenkreis, schizoaffektiven Psychosen und manisch-depressiven Erkrankungen.

Das Aufnahmealter sollte nicht über 55 Jahren liegen.

Nicht aufgenommen werden Menschen mit primärer Suchtproblematik, schwer körperlich und geistig Behinderte, sowie pflegebedürftige Personen. Der Aufenthalt wird nach §§ 53, 54 SGB XII finanziert.

### Das Angebot

Die Wohngruppe Meckelfeld bietet acht Personen aus dem o.g. Personenkreis eine Wohnmöglichkeit und wird stundenweise von fachlich qualifizierten MitarbeiterInnen betreut.

Im Rahmen der Bezugsbetreuung wird gemeinsam mit den BewohnerInnen ein individueller Hilfeplan (IBRP) erstellt und eine sinnvolle tagesstrukturierende Maßnahme außerhalb der Einrichtung angestrebt.

### Hauswirtschaftstraining

Dieses Angebot findet regelmäßig zweimal wöchentlich statt. Den BewohnerInnen wird die Möglichkeit gegeben, unter Anleitung einer Hauswirtschaftskraft die eigenen Fähigkeiten im Bereich „Hauswirtschaft“ zu mobilisieren und auch neue Ressourcen zu entwickeln.

### WG-Meeting

Wöchentlich findet ein Zusammentreffen aller BewohnerInnen und MitarbeiterInnen statt. Hier ist Raum für sämtliche Belange und Themen, die das Zusammenleben in der Wohngruppe betreffen.

### Freizeit

Einmal wöchentlich und bei Bedarf werden gemeinsame Freizeitaktivitäten geplant und durchgeführt. Außerdem wird einmal jährlich eine Gruppenreise angeboten.

### Themenzentrierte Gesprächsgruppe

Dieses Angebot findet unter Anleitung einer Fachkraft 14-tägig statt.

Die Ziele dieser Gruppe sind u. a.:

- Informationen und Austausch über unterschiedliche Krankheitsbilder
- das Erkennen und Verstehen von Zusammenhängen in den Bereichen Erkrankung, Medikamente, Sucht etc.
- adäquater Umgang mit der eigenen Erkrankung

### Die Ziele

Das therapeutische Angebot der Wohngruppe Meckelfeld verfolgt das Ziel, dass Menschen mit chronisch psych. Erkrankungen und/oder Hospitalisierungserscheinungen ihr Leben zunehmend unabhängig von professioneller Hilfe gestalten können. Angestrebt wird eine möglichst autonome Lebensführung in der eigenen Wohnung.

Zielbereiche der Wohngruppe Meckelfeld sind:

- das Erreichen einer individuellen Tages- und Wochengestaltung
- die Teilnahme an einer tagesstrukturierenden Maßnahme
- der Aufbau von persönlichen sozialen Beziehungen außerhalb der Einrichtung
- der adäquate eigenverantwortliche Umgang mit der Erkrankung
- Hilfe zur Selbsthilfe

### Der Träger

HiPsy gGmbH

Sozialpsychiatrische Hilfen im Landkreis Harburg

Rote-Kreuz-Straße 6 • 21423 Winsen

Tel.: 04171/84884-0 • Fax: 04171/84884-1

E-Mail: [info@hipsy.de](mailto:info@hipsy.de) • [www.hipsy.de](http://www.hipsy.de)

Die HiPsy gGmbH ist Mitglied im Paritätischen Niedersachsen e. V. und als gemeinnützig anerkannt.

Spendenkonto: BfS

IBAN: DE78251205100007465803, BIC: BFSWDE33HAN