



Medizinisch-  
therapeutisches Angebot

## HiPsy-Praxis für Ergotherapie

Lindenstraße 17  
21244 Buchholz  
Tel.: 0 41 81 / 201 99 34  
Fax: 0 41 81 / 201 99 35

## IV-Team Hamburg Süd

Integrierte Versorgung – seelische Gesundheit

Wallgraben 39  
21073 Hamburg  
Tel.: 0 40 - 30 08 55 60  
Fax: 0 40 - 32 50 67 65  
info@iv-team-sued.de  
www.iv-team-sued.de



# HiPsy

Sozialpsychiatrische Hilfen im Landkreis Harburg

Die HiPsy gGmbH ist aus dem Verein „Hilfe für psychisch Behinderte“ e. V. hervorgegangen. Dieser Verein wurde 1974 von dem Psychiater Dr. Emil Thiemann gegründet. Zielsetzung war und ist, die Wohn- und Lebenssituation seelisch erkrankter Menschen zu verbessern.

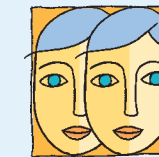
Die gGmbH ist maßgeblich an der Entwicklung der gemeindepsychiatrischen Versorgung des Landkreises Harburg beteiligt.

**Der psychisch kranke Mensch steht im Mittelpunkt – dieser Grundsatz bestimmt alle Aktivitäten der gGmbH!**

Die HiPsy gGmbH ist Mitglied im Paritätischen Niedersachsen e. V. und als gemeinnützig anerkannt.

Spendenkonto: BfS

IBAN: DE78251205100007465803, BIC: BFSWDE33HAN



# HiPsy

Sozialpsychiatrische Hilfen im Landkreis Harburg

## KONTAKT:

Geschäftsführung

Holger Maack  
Stefanie Oertzen

Rote-Kreuz-Str. 6  
21423 Winsen

Tel.: 0 41 71 - 84 88 4-0  
Fax: 0 41 71 - 84 88 4-1

E-Mail: [info@hipsy.de](mailto:info@hipsy.de)  
Internet: [www.hipsy.de](http://www.hipsy.de)

## Rufen Sie einfach an!



Stationäre Hilfen



Teilstationäre Hilfen



Ambulante Hilfen



Arbeit, Tagesstruktur  
und Beratung



Medizinisch-therap.  
Angebot



Stationäre Hilfen  
Wohnen



Ambulante Hilfen  
Wohnen



Teilstationäre Hilfen  
Tagesaufenthalt



Arbeit

### Wohngemeinschaft I

Platzzahl: 20

Luhestr.1  
21376 Salzhausen/OT Putensen  
Tel.: 0 41 72 - 86 88  
Fax: 0 41 72 - 55 72  
E-Mail: wg1@hipsy.de

### Wohngemeinschaft II

Platzzahl: 23

Amelinghäuser Str. 2  
21376 Salzhausen/OT Putensen  
Tel.: 0 41 72 - 63 15  
Fax: 0 41 72 - 98 79 07  
E-Mail: wg2@hipsy.de

### Wohngruppe Meckelfeld

Platzzahl: 8

Am Felde 11  
21217 Seevetal  
Tel.: 0 40 - 88 161 505  
Fax: 0 40 - 88 161 506  
E-Mail: wg.meckelfeld@hipsy.de

### ambulante Hilfen

Büro Winsen

Brahmsallee 27a  
21423 Winsen/Luhe  
Tel.: 0 41 71 - 6 33 08  
Fax: 0 41 71 - 88 07 35  
E-Mail: ambulante.hilfen.wi@hipsy.de

Büro Buchholz

Lindenstraße 12  
21244 Buchholz  
Tel.: 0 41 81 - 99 86 17  
Fax: 0 41 81 - 99 86 18  
E-Mail: ambulante.hilfen.bu@hipsy.de

Büro Salzhausen

Lüneburger Straße 26  
21376 Salzhausen  
Tel.: 0 41 72 - 97 96 41  
Fax: 0 41 72 - 97 96 45  
E-Mail: ambulante.hilfen.sa@hipsy.de

### Wohngruppe für Frauen

Rathausstraße 56  
21423 Winsen  
Tel.: 0 41 71 - 60 59 54  
Fax: 0 41 71 - 66 71 78  
E-Mail: wohngruppe.winsen@hipsy.de

### tagesstätte Brahmsallee

Brahmsallee 27  
21423 Winsen/Luhe  
Tel.: 0 41 71 - 65 33 61  
Fax: 0 41 71 - 65 33 63  
E-Mail: tagesstaette.brahmsallee@hipsy.de

### tagesstätte Lindenstraße

Lindenstraße 17  
21244 Buchholz  
Tel.: 0 41 81 - 21 27 87  
Fax: 0 41 81 - 21 27 88  
E-Mail: tagesstaette.lindenstrasse@hipsy.de



### Luhe-Werkstatt

Rote-Kreuz-Str. 6 • 21423 Winsen/Luhe  
Tel.: 0 41 71 - 84 88 4-2 • Fax: 0 41 71 - 84 88 4-1  
E-Mail: luhe-werkstatt@hipsy.de



### Hipsydruck

Lindenstraße 17 • 21244 Buchholz  
Tel.: 0 41 81 - 36 00 69 • Fax: 0 41 81 - 92 33 49  
E-Mail: druck@hipsy.de



### Gartenfreunde Putensen

Amelinghäuser Str. 2 • 21376 Salzhausen/OT Putensen  
Tel.: 0 41 72 - 98 88 61 • Fax: 0 41 72 - 98 89 47  
E-Mail: gartenbau@hipsy.de



### Nähwerkstatt

Amelinghäuser Str. 2 • 21376 Salzhausen/OT Putensen  
Tel.: 0 41 72 - 96 19 97 • Fax: 0 41 72 - 98 89 47  
E-Mail: naehwerkstatt@hipsy.de



### Holzwerkstatt

Amelinghäuser Str. 2 • 21376 Salzhausen/OT Putensen  
Tel.: 0 41 72 - 98 89 48 • Fax: 0 41 72 - 98 89 47  
E-Mail: holzwerkstatt@hipsy.de



### arbeit, Beratung und Kooperation für den Landkreis Harburg

Rote-Kreuz-Str. 6 • 21423 Winsen/Luhe  
Tel.: 01 62 - 13 63 351 • Fax: 0 41 71 - 84 88 4-1  
E-Mail: arbeitundberatung@hipsy.de