



## Holzwerkstatt

## Rahmenbedingungen

Die Maßnahmen der HiPsy Holzwerkstatt unterteilen sich in:

- **Tagesstrukturierende Maßnahmen**
- **Eingangsverfahren**
- **Berufsbildungsbereich**
- **Arbeitsbereich**

Je nach Auswahl der Maßnahme erhält der Teilnehmer / die Teilnehmerin eine Motivationsprämie oder ein Arbeitsentgelt.

Die Fahrtkosten werden erstattet. In Abhängigkeit von der Maßnahme erfolgt die Anmeldung zur Kranken- und Rentenversicherung.

## Träger

### HiPsy gGmbH

Sozialpsychiatrische Hilfen im Landkreis Harburg  
Rote-Kreuz-Straße 6 • 21423 Winsen  
Tel.: 041 71/84 884-0 • Fax: 041 71/84 884-1  
E-Mail: [info@hipsy.de](mailto:info@hipsy.de) • [www.hipsy.de](http://www.hipsy.de)

Die HiPsy gGmbH ist Mitglied im Paritätischen Niedersachsen e.V. und als gemeinnützig anerkannt.

**Spendenkonto: BFS**

IBAN: DE78 2512 0510 0007 4658 03, BIC: BFSWDE33HAN

## KONTAKT:

### HiPsy Holzwerkstatt

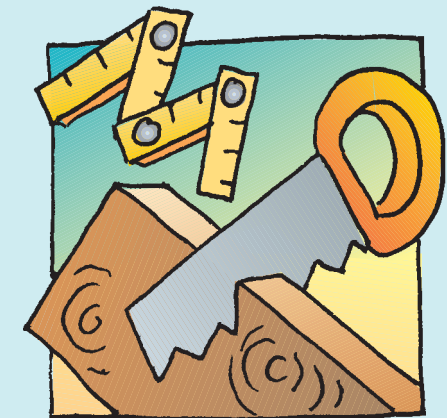
Amelinghäuser Str. 2  
21376 Salzhausen/OT Putensen

Tel.: 0 41 72 - 98 89 48  
Fax: 0 41 72 - 97 89 406

E-Mail: [holzwerkstatt@hipsy.de](mailto:holzwerkstatt@hipsy.de)  
Internet: [www.hipsy.de](http://www.hipsy.de)

## Rufen Sie einfach an!

## Holzwerkstatt



Arbeitsprojekt zur  
beruflichen Rehabilitation und zur  
tagesstrukturierenden Beschäftigung  
psychisch erkrankter Menschen



Holzwerkstatt

## „Holz ist nur so lebendig, wie wir damit umgehen.“

Die HiPsy Holzwerkstatt ist eine Tischlerei, die es sich zur Aufgabe gemacht hat, Menschen mit einer psychischen Erkrankung wieder in das Arbeitsleben zu integrieren. Dabei stehen die individuellen Interessen, Bedürfnisse und Ziele der betroffenen Menschen im Mittelpunkt.

### Ziele

Die Teilnehmer und Teilnehmerinnen arbeiten in der HiPsy Holzwerkstatt unter anderem an folgenden Zielen:

- Ausweitung der Belastbarkeit
- Verbesserung der handwerklichen Fähigkeiten
- Stärkung sozialer Kompetenzen
- Berufliche Rehabilitation
- Aufbau einer Tagesstruktur

### Individuelle Anleitung

Die Teilnehmer und Teilnehmerinnen werden darin gefördert, die einzelnen Arbeitsschritte vom Rohstoff Holz bis zum fertigen Produkt zu erlernen und auszuführen.

Durch die Herstellung hochwertiger Produkte werden Selbstständigkeit und Selbstvertrauen gestärkt.

Aufgrund der individuellen Anleitung ist eine Tätigkeit in der HiPsy Holzwerkstatt auch ohne Grundkenntnisse möglich.

Die auszuführenden Arbeitsschritte werden grundsätzlich den persönlichen Fähigkeiten angepasst.

### Der Weg zu uns

An unverbindlichen Probetagen können Interessierte einen Einblick in unsere Werkstatt mit all ihren Möglichkeiten erhalten.

Sollten Sie diese Maßnahme zur Teilhabe am Arbeitsleben im Anschluss als für Sie geeignet ansehen, wird ein entsprechender Antrag auf Kostenübernahme beim zuständigen Kostenträger gestellt. Bei den Formalitäten werden wir Sie unterstützen.

Der Werkstattladen ist für Sie werktäglich geöffnet. Zur Besichtigung der Werkstatt sind Sie herzlich eingeladen. Rufen Sie uns einfach an.

